

# **L'église piévane de San Giovanni**

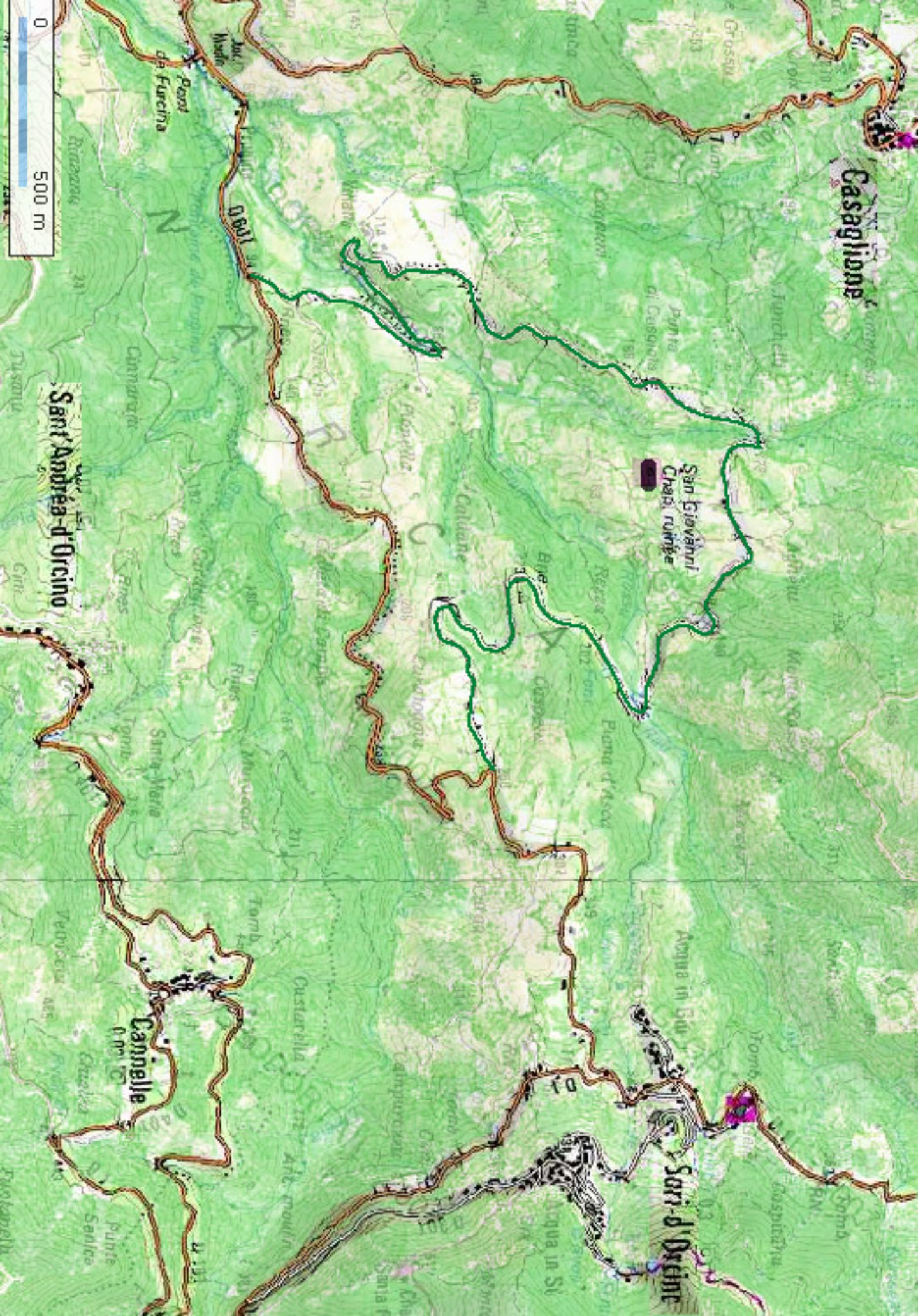
**Ancienne église piévane du 12e siècle, classée à l'inventaire des monuments historiques**

Une agréable promenade d'une heure à pied aller retour en partant de Sari d'Orcino

Dans Sari, à environ 100 m de l'église, prendre la route de la mer (u mare). Après environ un km sur cette route, continuer tout droit au premier embranchement, alors que la route tourne à 90° à gauche. L'accès aux ruines de San Giovanni elles-mêmes est actuellement malaisé.

Il est possible de faire la boucle complète dans un décor champêtre, moins rude que les montagnes environnantes, ou bien de revenir sur ses pas.





Casaglione

San Giovanni Cheri  
Cheri, rovine

Sari d'Orcino

Cannelle

Sant'Andrea d'Orcino

0 500 m